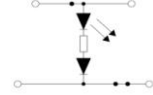


Klemsan®



YBK 4-2FLD-110VAC



Sipariş Bilgileri / Ordering Information	
Gri / Grey	318 619
Bej / Beige	318 610
Teknik Veriler / Technical data	
Kat Sayısı / Number of levels	2
Bağlantı sayısı / Number of connections	4
İzolasyon malzemesi / Insulating material	PA
UL 94'e uygun yanmazlık sınıfı / Inflammability class according to UL 94	V2
Ambalaj Adeti / Packing Unit	20 pcs
Maksimum yük akımı / Maximum load current	41 A (6 mm ² iletken kesit alanı) 41 A (with 6 mm ² conductor cross section)
Nominal darbe gerilimi / Rated surge voltage	8 Kv
Kirlilik sınıfı / Pollution degree	3
Darbe gerilim kategorisi / Surge voltage category	III
İzolasyon malzeme grubu / Insulating material group	I
Standarda uygun bağlantı / Connection in acc. with standard	IEC 60947-7-1
Nominal akım IN / Nominal current IN	32 A (4 mm ² için) / 32 A (at 4 mm ²)
Nominal gerilim UN / Nominal voltage UN	110 V
Daimi Operasyon Sıcaklığı max. / Continuous Operating Temp. Max.	120 °C
Daimi Operasyon Sıcaklığı min. / Continuous Operating Temp. Min.	-55 °C
Boyutlar / Dimensions	
Genişlik / Width	6 mm
Uzunluk / Length	90,30 mm
Yükseklik MR 35x7,5 / Height MR 35x7,5	55,40 mm
Yükseklik MR 35x15 / Height MR 35x15	62,90 mm
Bağlantı Verileri / Connection data	
Bağlantı tipi / Connection method	Yay bağlantı / Spring connection
Tek damarlı min. iletken kesit alanı / Conductor cross section solid min.	0,08 mm ²
Tek damarlı maks. iletken kesit alanı / Conductor cross section solid max.	6 mm ²
İletken kesit alanı AWG/kcmil min. / Conductor cross section AWG/kcmil min.	28 AWG
İletken kesit alanı AWG/kcmil max. / Conductor cross section AWG/kcmil max.	10 AWG
Çok damarlı min. iletken kesit alanı / Conductor cross section stranded min.	0,08 mm ²
Çok damarlı maks. iletken kesit alanı / Conductor cross section stranded max.	4 mm ²
Çok damarlı min. iletken kesit alanı yüksüklü / Conductor cross section stranded sleeve min.	0,14 mm ²
Çok damarlı maks. iletken kesit alanı yüksüklü / Conductor cross section stranded sleeve max.	4 mm ²
Aynı kesitli 2 iletken, çok damarlı, plastik kılıflı ikiz yüksüklü / 2 conductors with same cross section, stranded, TWIN ferrules with plastic sleeve	1 mm ²
Minimum soyma uzunluğu / Minimum stripping length	10 mm
Maksimum soyma uzunluğu / Maximum stripping length	12 mm
İç silindirik gösterge / Internal cylindrical gage	A4
Sertifikalar / Approvals	
CSA	
mm ² /AWG/kcmil	-
Nominal current IN	-
Nominal voltage UN	-
cULus	
mm ² /AWG/kcmil	-
Nominal current IN	-
Nominal voltage UN	-
VDE	
mm ² /AWG/kcmil	-
Nominal current IN	-
Nominal voltage UN	-
ATEX	
Nominal current IN	-
Nominal voltage UN	-

Aksesuar / Accessory				
	Tip / Type	Sipariş No Order No	Ad./Pcs.	
Nihayet Plakası / End Plate				
Gri / Grey	NPP / YBK 4_2F	446 269	25	
Bej / Beige	NPP / YBK 4_2F	446 260	25	
Durdurucu / End Block				
Gri / Grey	KD 3	495 049	100	
Gri / Grey	KD 4	495 059	100	
Montaj Rayları / Mounting Rails				
	MR 35x7,5 (1mt)	500 601	20	
	MR 35x7,5 SLOTTED (1mt)	500 602	20	
	MR 35x15 (1mt)	500 606	10	
	MR 35x15 SLOTTED (1mt)	500 607	10	
Test Fişi / Test Plug				
	TF Ø2	493 020	5	
Üst Köprü / Cross Connection				
	UK 4/2	32A Max.	476 232	25
	UK 4/3	32A Max.	476 233	20
	UK 4/4	32A Max.	476 234	15
	UK 4/10	32A Max.	476 239	5
Markalama / Marking				
	DG 10/6	505 320	360	
	DG 10/6T	505 390	360	
	DB 10/6	505 915	500	
Tornavida / Screwdriver				
	KT3 (0,6x3,5)	560 030	10	